

FKSPower 柴油发电机组

康明斯系列 Series DY176B/C220 D5

额定功率 (50Hz) 160KW /200KVA 备用功率 (50Hz) 176KW /220KVA



康明斯系列 产品资料, CUMMINS

先进的康明斯动力, 美国康明斯同步技术驱动发动机

▶ 康明斯是全球最大的独立发动机制造商, 产品线包括柴油和代用燃料发动机、发动机关键零部件(燃油系统、控制系统、进气处理、滤清系统和尾气处理系统)以及发电系统等, 是美国财富五百强企业。康明斯公司成立于 1919 年 2 月, 总部设在美国印第安纳州哥伦布市, 公司通过其在全球 190 多个国家和地区的 500 多家分销机构和 5200 多个经销商网点向客户提供服务。康明斯在全球范围内拥有员工 41000 人, 2009 年实现销售额 108 亿美元, 净收益 4.28 亿美元。

康明斯系列发电机组应用广泛

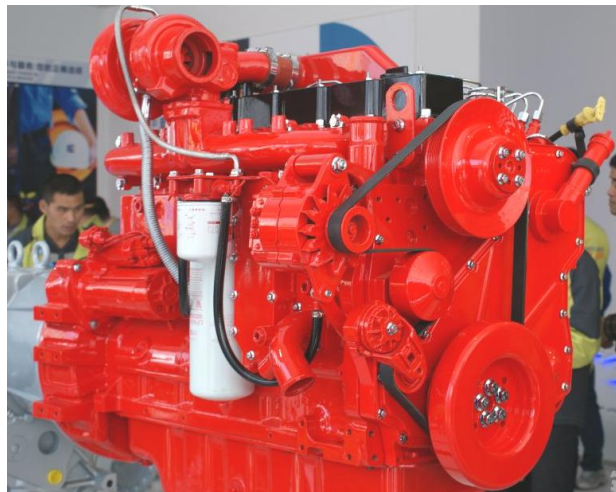
▶ 康明斯电力市场广泛应用于通信、金融、采矿、电力、制造、化工、高科技等行业。康明斯发电机组发电稳定, 损耗小, 甚至在很多场合下, 系统综合成本低; 系统简单, 故障点少, 使用简便。这些都成为康明斯系列机组使用越来越广泛的原因

可靠的发电机组

- ▶ 采用康明斯电力全球统一设计、生产和测试标准, 为客户提供可靠的、集成的一体式发电系统, 在常载、备载以及持续运行时都具有优异的性能, 采用康明斯重型发动机和世界级的全铜交流发电机供电的柴油发电机组
- ▶ 经过验证的技术, 机械简单, 采用康明斯技术燃油系统。
- ▶ FKSPower 配置 自动启动, 自动停止, 自动报警电源系统。
- ▶ 智能审美和卓越的完成。
- ▶ 尺寸紧凑, 功率重量比最佳。

全球联保

▶ 我们的每一台发电机组产品都提供一年的基本保修期。为进一步保障客户的投资, 我们对销往全球的发电机组产品提供主要部件的延长保修服务, 包括两年、五年、最长十年的延长保修服务“套餐”。在原有保修期满之前, 您可以选择适合自身具体需求的延保服务



FKSPower 柴油发电机组

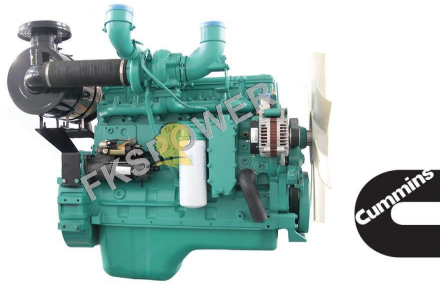


康明斯系列 Series DY176B/C220 D5

额定功率 (50Hz) 160KW /200KVA 备用功率 (50Hz) 176KW /220KVA

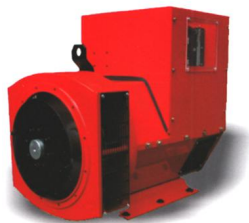
质量/名牌的发动机——由康明斯提供动力

- ▶ 康明斯四冲程散热器水冷发动机
- ▶ 与康明斯技术高度稳定可靠的设计
- ▶ 精心设计的空气处理系统
- 干式, 重型, 可更换纸空气滤器与空气指示器
- ▶ 具有电子调速速度控制的燃油经济性
- ▶ 标准整体式安装散热器系统, 根据 ISO 8528 标准进行设计和测试
- ▶ 润滑油过滤器全流量旋转
- ▶ 康明斯设计的润滑油滤清器
- ▶ 带电池开关的电动启动马达
- ▶ 电池充电交流发电机
- ▶ 免维护电池



质量/名牌的发电机——全铜电机

- ▶ 配备固态电压调节器 AVR
- ▶ 无刷励磁、单轴承
- ▶ 绝缘等级为 H 级
- ▶ 全交注防潮绕组
- ▶ 防护等级为 IP21~23 (或 NEMA 1) 防护等级
- ▶ 超强的短路承受能力
- ▶ 转子动平衡符合 BS5625 第 12.5 标准
- ▶ 采用世界或中国著名品牌: 马拉松、斯坦福、利莱森玛、英格等发电机



▶ 100% 全铜线电机特写



全自动发电机组控制系统

我们的发电机组产品率先采用了一体化微处理器控制系统, 该系统实现了调速、调压、发电机组控制和保护功能的无缝整合, 优点如下:

- 快速的产品供应
- 稳定的性能和超低的维护成本
- 高效、运行灵活
- 优异的电气性能
- 维护方便以及有效的燃油控制



DSE DEEP SEA ELECTRONICS

用于常规维护保养/维修工作的 FKSCCommand 工具可实现本地和远程设置及诊断功能。技术人员利用基于 PC 的软件, 可实现与远程 FKSCCommand 系统的“对话”, 确定系统状态并进行相应的调整。通过互联网浏览器界面也能够方便地使用 FKSCCommand

- ▶ 该系列产品堪称工业设计的完美典范, 不但造型美观、性能卓越、功能强大, 而且面板和菜单的设计简单易懂, 容易操作。改进的功能包括了实时时钟, 以加强事件记录功能和监控; 以太网通讯方式可以降低监控成本; 维护保养功能可在发动机发生重大事故之前发出声音报警提醒操作人员模块包括 USB、RS232 和 RS485 端口。远程监控或网络监控更方便、更及时模块包括 12 路输入和 8 路输出, 程序可通过面板和 PC 软件套件进行设定
- ▶ 带状图表 - 可获得条件和性能变化的实时记录参数调整 - 更改系统运行参数
- ▶ 监控功能 - 利用实时监控和数据记录, 简化测试和诊断程序
- ▶ 生成报告 - 自动记录测试数据和格式, 快速生成检测报告
- ▶ 故障模拟 - 模拟警告或停机条件
- ▶ 丰富的参数内容- 转速、油压、水温、电池电压、油位%、运行小时数、启动次数和充电电机电压, 频率、三相电压(L-L, L-N)和三相电流功率参数:KVA、KW、PF、KVAR、KWh、KVAH 和 KVAR 市电参数: 频率、三相电压(L-L, L-N)
- ▶ 支持 14 国语言, 并且显示内容可编辑(包括中文)



■功率说明

▶常用功率（PRP）：

用于不限时给可变化的电气负载供电。常用电源（PRP）符合 ISO 8528 标准。常用功率有 10% 的过载能力，符合 ISO3046、AS 2789、DIN 6271 和 BS 5514 标准。

▶应急备用功率（ESP）：

用于可靠的市电中断时，向可变负载供电。应急备用电源（ESP）符合 ISO 8528 标准。断油功率符合 ISO 3046、AS2789、DIN 6271 和 BS 5514 标准。

■满足以下标准

- ▶ ISO 8528 ▶ TLC
- ▶ ISO 14001 ▶ ISO 9001 ▶ EURO CE

FKSPower 发电机组参数资料-----DY176B/C220 D5

厂家 / 型号

功率 kVA / kWe

相数

功率因素

电流(A)

频率 (Hz) 和转速 RPM

FKSPower/DY176B/C220 D5

常用 160KW 备用 176KW

3 相 4 线

0.8

288A

50 Hz, 1500 RPM

发动机参数

生产商/型号:

进气系统:

燃油系统:

汽缸数:

排量:

缸径×行程:

压缩比:

额定转速:

发动机最大功率:

调速系统:

排烟量:

排烟温度:

最大允许排气背压:

最大允许进气压力:

燃气体积:

空气流量:

100%（主用功率）负载:

75%（主用功率）负载:

50%（主用功率）负载:

100%（主用功率）负载燃油消耗量:

机油总容量:

机油消耗量:

油底壳机油容量:

额定转速油压:

冷却液总容量:

最高水温:

DCEC Cummins 6CTAA8.3-G2, 四冲程

废气涡轮增压, 空空中冷

P7100 燃油泵

直列 6 缸

8.3L

114×135 (mm)

18

1500rpm

203KW/272HP

电子调速

32.8m³/min

580℃

10kPa

6.2kPa

11.5m³/min

300m³/min

205 g/kWh

206 g/kWh

211 g/kWh

41.4L/h

24L

≤4g/kwh

15.1~18.9L

276-414kPa

40L

104℃

发电机参数

参数

三相四线制, 50HZ, 1500 转

全铜无刷电机

典型图片



-----标准型开架式发电机组



-----低噪音型发电机组

FKSPower



☎ :15952587867

微信:hejian313

邮箱:249014506@qq.com